

Folkmängd 1984-2018

Källa: Västfolket, folket och SCB Väststatdatabas

SÖDRA SKÄRGÅRDEN S05

	1984	1985	1986	1987	1988	1989	1990	1991	1992	1993	1994	1995	1996	1997	1998	1999	2000	2001	2002	2003	2004	2005	2006	2007	2008	2009	2010	2011	2012	2013	2014	2015	2016	2017	2018
0 år	57	43	39	51	55	59	61	66	58	56	49	47	41	40	38	54	44	43	48	43	43	51	44	47	44	48	41	43	43	46	44	47	38	46	36
1-5 år	251	266	265	258	264	282	298	321	350	353	339	319	300	279	256	244	256	256	258	260	272	263	259	264	269	270	279	272	285	270	260	266	260	254	244
6-9 år	190	189	216	209	223	221	239	246	245	262	279	293	313	310	302	283	275	264	243	216	211	212	224	218	227	221	215	228	224	235	252	241	248	238	223
10-12 år	182	181	153	156	139	157	159	184	181	182	198	201	191	195	216	245	249	241	226	212	195	183	163	149	138	152	163	170	165	163	162	177	174	184	190
13-15 år	181	176	185	178	178	157	156	141	165	185	182	188	181	198	205	196	196	221	245	243	242	217	214	149	182	157	144	136	141	159	168	164	157	161	179
16-18 år	194	207	182	190	178	176	176	161	162	164	151	164	158	179	183	181	187	187	190	180	203	229	229	224	209	203	186	173	153	138	133	150	164	161	168
19-24 år	243	265	297	285	278	292	306	299	291	296	285	270	270	245	231	230	231	236	236	251	240	228	232	238	254	267	272	277	282	278	269	255	246	235	242
25-34 år	438	429	420	442	431	452	466	479	493	496	476	479	464	475	480	459	463	440	402	401	377	373	348	335	336	335	312	308	321	324	322	328	342	333	299
35-44 år	530	547	560	559	569	584	599	591	614	644	657	641	627	612	596	602	605	610	604	596	588	592	606	577	554	544	573	562	538	524	514	523	519	518	530
45-54 år	359	384	403	408	421	437	469	515	540	566	587	614	619	649	668	677	685	680	690	675	679	661	649	629	624	628	591	607	610	612	599	604	605	608	606
55-64 år	428	414	400	399	392	385	371	367	367	360	371	394	435	455	480	499	535	564	601	630	653	673	687	714	731	725	706	688	694	685	704	694	676	673	671
65-74 år	387	394	402	411	411	413	407	404	399	403	411	400	386	389	397	389	385	366	357	363	376	405	437	457	484	511	555	592	610	640	664	681	697	707	737
75-84 år	180	196	208	212	212	218	239	243	262	271	269	286	300	300	307	299	306	311	310	310	314	293	276	278	286	282	264	277	278	282	290	330	352	370	386
85-w år	40	43	42	39	42	44	46	48	50	57	63	69	68	75	75	79	90	87	94	100	100	114	127	128	135	131	129	126	135	127	119	106	118	124	134
Totalt	3 660	3 734	3 772	3 797	3 793	3 875	3 992	4 085	4 177	4 275	4 317	4 365	4 353	4 401	4 434	4 437	4 506	4 504	4 480	4 493	4 494	4 495	4 449	4 473	4 474	4 459	4 459	4 483	4 500	4 566	4 596	4 612	4 645		

	1984	1985	1986	1987	1988	1989	1990	1991	1992	1993	1994	1995	1996	1997	1998	1999	2000	2001	2002	2003	2004	2005	2006	2007	2008	2009	2010	2011	2012	2013	2014	2015	2016	2017	2018
0 år	1,6	1,2	1,0	1,3	1,5	1,5	1,5	1,6	1,4	1,3	1,1	1,1	0,9	0,9	0,9	1,2	1,0	1,0	1,1	1,0	1,0	1,1	1,0	1,1	1,0	1,1	0,9	1,0	1,0	1,0	1,0	1,0	0,8	1,0	0,8
1-5 år	6,9	7,1	7,0	6,8	7,0	7,3	7,5	7,9	8,4	8,3	7,9	7,3	6,9	6,3	5,8	5,5	5,7	5,7	5,7	5,8	6,1	5,9	5,8	5,9	6,0	6,0	6,3	6,1	6,4	6,0	5,8	5,8	5,7	5,5	5,3
6-9 år	5,2	5,1	5,7	5,5	5,9	5,7	6,0	6,0	5,9	6,1	6,5	6,7	7,2	7,0	6,8	6,4	6,1	5,9	5,4	4,8	4,7	4,7	5,0	4,9	5,1	4,9	4,9	5,1	5,0	5,2	5,6	5,3	5,4	5,2	4,8
10-12 år	5,0	4,8	4,1	4,1	3,7	4,1	4,0	4,5	4,3	4,3	4,6	4,6	4,4	4,4	4,9	5,5	5,5	5,3	5,0	4,7	4,3	4,1	3,6	3,3	3,1	3,4	3,7	3,8	3,7	3,6	3,6	3,9	3,8	4,0	4,1
13-15 år	4,9	4,7	4,9	4,7	4,7	4,0	3,9	3,5	4,0	4,2	4,3	4,2	4,5	4,6	4,4	4,4	4,4	4,9	5,4	5,4	5,4	4,8	4,8	4,3	4,1	3,5	3,3	3,1	3,2	3,5	3,7	3,6	3,4	3,5	3,9
16-18 år	5,3	5,5	4,8	5,0	4,7	4,5	4,4	4,4	3,9	3,8	3,5	3,8	3,6	4,1	4,1	4,1	4,2	4,2	4,0	4,5	5,1	5,1	5,0	4,7	4,5	4,2	3,9	3,4	3,1	3,0	3,3	3,6	3,5	3,6	
19-24 år	6,6	7,1	7,9	7,5	7,3	7,5	7,7	7,3	7,0	6,9	6,6	6,2	5,6	5,2	5,2	5,1	5,2	5,2	5,2	5,6	5,3	5,1	5,2	5,3	5,7	6,0	6,1	6,2	5,9	6,2	6,0	5,6	5,4	5,1	5,2
25-34 år	12,0	11,5	11,1	11,6	11,4	11,7	11,7	11,7	11,8	11,6	11,0	11,0	10,7	10,8	10,8	10,3	10,3	9,8	8,9	9,0	8,4	8,3	7,7	7,5	7,5	7,0	6,9	7,2	7,2	7,2	7,2	7,4	7,2	6,4	
35-44 år	14,5	14,6	14,8	14,7	15,0	15,1	15,0	14,5	14,7	15,1	15,2	14,7	14,4	13,9	13,4	13,6	13,5	13,5	13,4	13,3	13,1	13,2	13,5	13,0	12,4	12,2	12,9	12,6	12,1	11,7	11,4	11,5	11,3	11,2	11,4
45-64 år	9,8	10,3	10,7	10,7	11,1	11,3	11,7	12,6	12,9	13,2	13,6	14,1	14,2	14,7	15,1	15,3	15,3	15,1	15,3	15,1	15,1	14,7	14,4	14,1	14,0	14,0	14,0	13,3	13,6	13,7	13,7	13,3	13,2	13,2	13,0
55-64 år	11,7	11,1	10,6	10,5	10,3	9,9	9,3	9,0	8,8	8,4	8,6	9,0	10,0	10,3	10,8	11,2	11,9	12,5	13,3	14,1	14,5	15,0	15,3	16,0	16,3	16,2	15,9	15,4	15,6	15,3	15,6	15,2	14,7	14,6	14,4
65-74 år	10,6	10,6	10,7	10,8	10,8	10,7	10,2	9,9	9,6	9,4	9,5	9,2	8,9	8,8	9,0	8,8	8,1	8,1	7,9	8,1	8,4	9,0	9,7	10,3	10,8	11,4	12,5	13,3	13,7	14,3	14,8	14,8	15,2	15,3	15,9
75-84 år	4,9	5,2	5,5	5,6	5,6	5,6	6,0	5,9	6,3	6,3	6,2	6,6	6,9	6,8	6,9	6,7	6,8	6,9	6,9	6,9	7,0	6,5	6,1	6,2	6,4	6,3	6,0	6,2	6,2	6,3	6,4	7,2	7,7	8,0	8,3
85-w år	1,1	1,2	1,1	1,0	1,1	1,1	1,2	1,2	1,2	1,3	1,5	1,6	1,6	1,7	1,7	1,8	2,0	1,9	2,1	2,2	2,2	2,5	2,8	2,9	3,0	2,9	2,8	2,8	2,6	2,3	2,6	2,3	2,6	2,7	2,9
Totalt	100,0	100,0	100,0	100,0	100,0	100,0	100,0	100,0	100,0	100,0	100,0	100,0	100,0	100,0	100,0	100,0	100,0	100,0	100,0	100,0	100,0	100,0	100,0	100,0	100,0	100,0	100,0	100,0	100,0	100,0	100,0	100,0	100,0	100,0	100,0

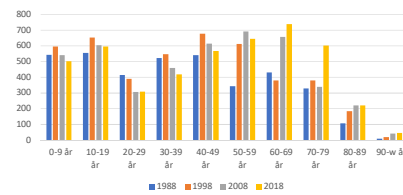
Folkmängd 1984-2017 efter ålder

	1988	1998	2008	2018
0-9 år	542	596	540	503
10-19 år	555	652	603	596
20-29 år	414	389	306	309
30-39 år	523	547	460	418
40-49 år	540	678	615	567
50-59 år	344	611	691	646
60-69 år	431	379	657	739
70-79 år	329	380	338	601
80-89 år	106	184	221	221
90-w år	9	18	42	45
Totalt	3 793	4 434	4 473	4 645

Folkmängd 1984-2017 efter ålder, %

	1988	1998	2008	2018
0-9 år	14,3	13,4	12,1	10,8
10-19 år	14,6	14,7	13,5	12,8
20-29 år	10,9	8,8	6,8	6,7
30-39 år	13,8	12,3	10,3	9,0
40-49 år	14,2	15,3	13,7	12,2
50-59 år	9,1	13,8	15,4	13,9
60-69 år	11,4	8,5	14,7	15,9
70-79 år	8,7	8,6	7,6	12,9
80-89 år	2,8	4,1	4,9	4,8
90-w år	0,2	0,4	0,9	1,0
Totalt	100	100	100	100

Åldersstruktur 1988, 1998, 2008-2018



Åldersstruktur 1988, 1998, 2008-2018,%

