



Göteborgs  
Stad

# Södra Skärgården

Befolkningsutveckling mm

# Av Göteborgs 96 primärområden ligger Södra Skärgården på plats (lägre nr "bättre")



<b>Förvärvsfrekvens</b>	<b>54</b>
<b>Arbetsstillfällen</b>	<b>56</b>
<b>Arbetslöshet</b>	<b>18</b>
<b>Lågutbildade</b>	<b>37</b>
<b>Högutbildade</b>	<b>45</b>
<b>Medelinkomst</b>	<b>37</b>
<b>Medianinkomst</b>	<b>47</b>

# 505 Södra Skärgården

**4 566** FOLKMÄNGD 2015

## BEFOLKNING EFTER ÅLDER 2015

Ålder	Kvinnor	Män	Samtliga	%
0	25	22	47	1,0
1-5	126	140	266	5,8
6	28	26	54	1,2
7-9	95	92	187	4,1
10-12	69	108	177	3,9
13-15	78	86	164	3,6
16-18	70	80	150	3,3
19-24	117	138	255	5,6
25-29	79	66	145	3,2
30-44	371	335	706	15,5

# GÖTEBORGSBLADET 2016

**2,5** PERSONER I SNITT PER HUSHÅLL 2015

## HUSHÅLL 2015

Personer i hushållet	Antal hushåll	%	% Gbg
1 person	467	26,1	42,6
2 personer	637	35,6	28,3
3 personer	234	13,1	12,2
4 personer	270	15,1	10,9
5+ personer	179	10,0	6,1
<b>Totalt antal hushåll</b>	<b>1 787</b>	<b>100,0</b>	<b>100,0</b>
Barnhushåll (barnen under 18 år)	512	28,7	23,6
Hushåll med 3 barn eller fler	103	5,8	3,5

# Göteborgs Stad, Stadsledningskontoret Statistik och Analys

**296 500 kr** MEDELINKOMST

## INKOMSTFÖRD. 2014 JÄMFÖRT MED GBG 20-64 ÅR

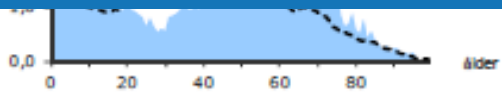


## MEDELINKOMST 2014 (kr)

Ålder	Kvinnor	Män	Samtliga
20-24	107 200	161 700	134 600
25-29	133 900	202 600	168 300
30-44	255 600	358 400	305 200

# Göteborgsbladet

## www.statistik.goteborg.se

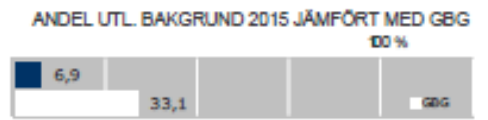


**+ 66** BEFOLKNINGSFÖRÄNDRING 2015

	FÖRÄNDRING 2015	FÖRÄNDRING 2012 - 2015
Nettoflytt	71	80
Födelseöverskott	-5	60
Födda	44	40
Döda	49	20
<b>Totalt*</b>	<b>66</b>	<b>15</b>

\* inklusive justering

	Antal	%	% Gbg
Irak	..	..	2,2
Iran	..	..	2,1
Somalia	..	..	1,3
Bosnien - Hercegovina	..	..	1,3
Finland	19	0,4	1,2
Jugoslavien	..	..	1,2
Polen	10	0,2	1,1
Turkiet	..	..	0,8
Syrien	..	..	0,8
Kina	10	0,2	0,6
Övriga länder	221	4,8	11,9
<b>Totalt</b>	<b>273</b>	<b>6,0</b>	<b>24,5</b>



## PERSONER MED UTBETALT EKONOMISKT BISTÄND

	2012	2013	2014
Personer med registrerat bistånd	35	28	32
- varav i minst 10 månader	12	..	..

## OHÄLSOTAL 2015 JÄMFÖRT MED GÖTEBORG



## OHÄLSOTAL, ERSÄTTA DAGAR PER PERSON 2015

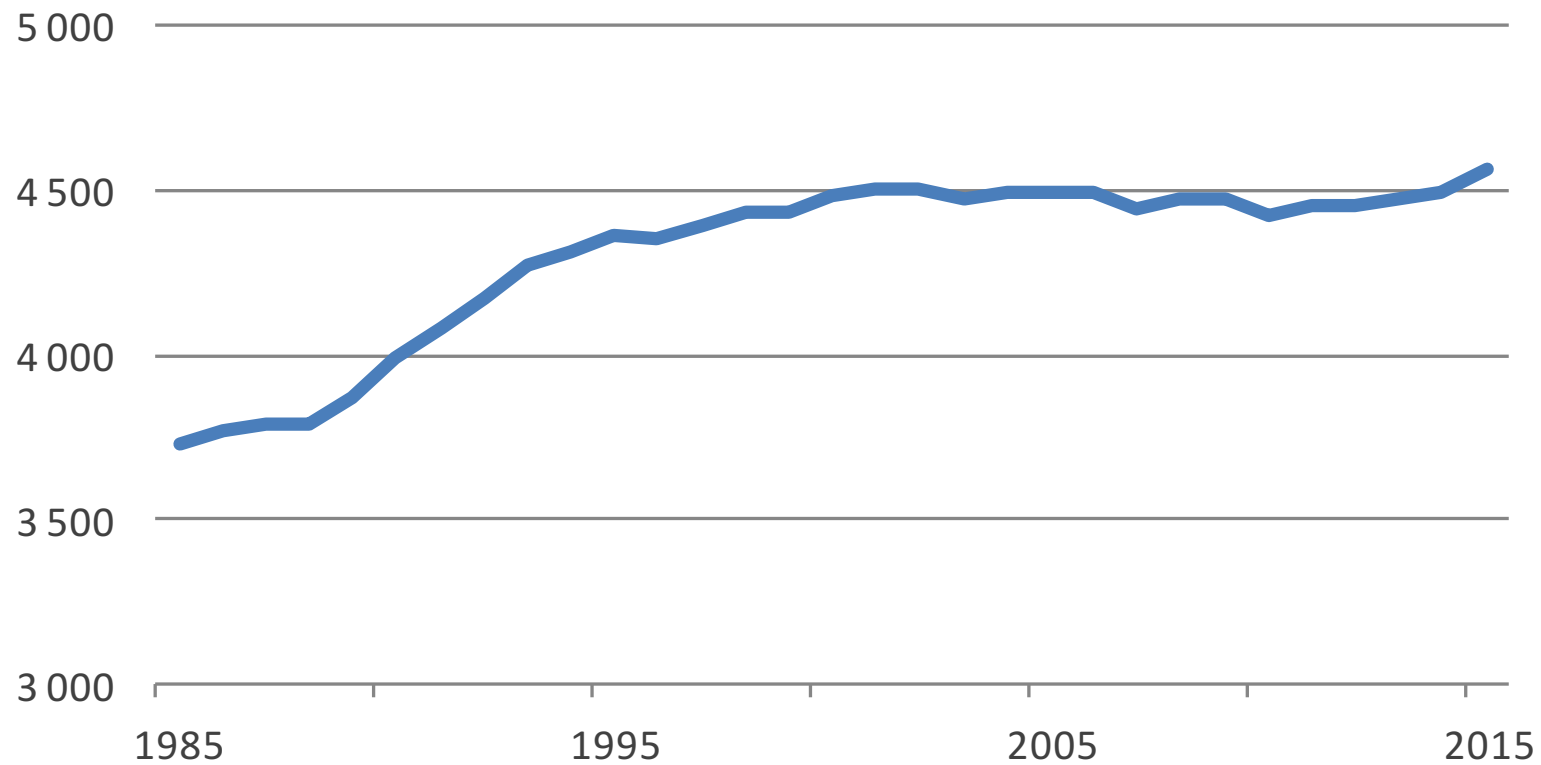
	Kvinnor	Män	Samtliga
Utl. bakgr.	24,1	8,7	16,7
Sv. bakgr.	31,4	16,5	24,0
Samtliga	30,8	15,8	23,4
Samtliga i Gbg	30,2	21,7	25,9

# Folkmängd 1985-2015

folkbokförda



Göteborgs  
Stad

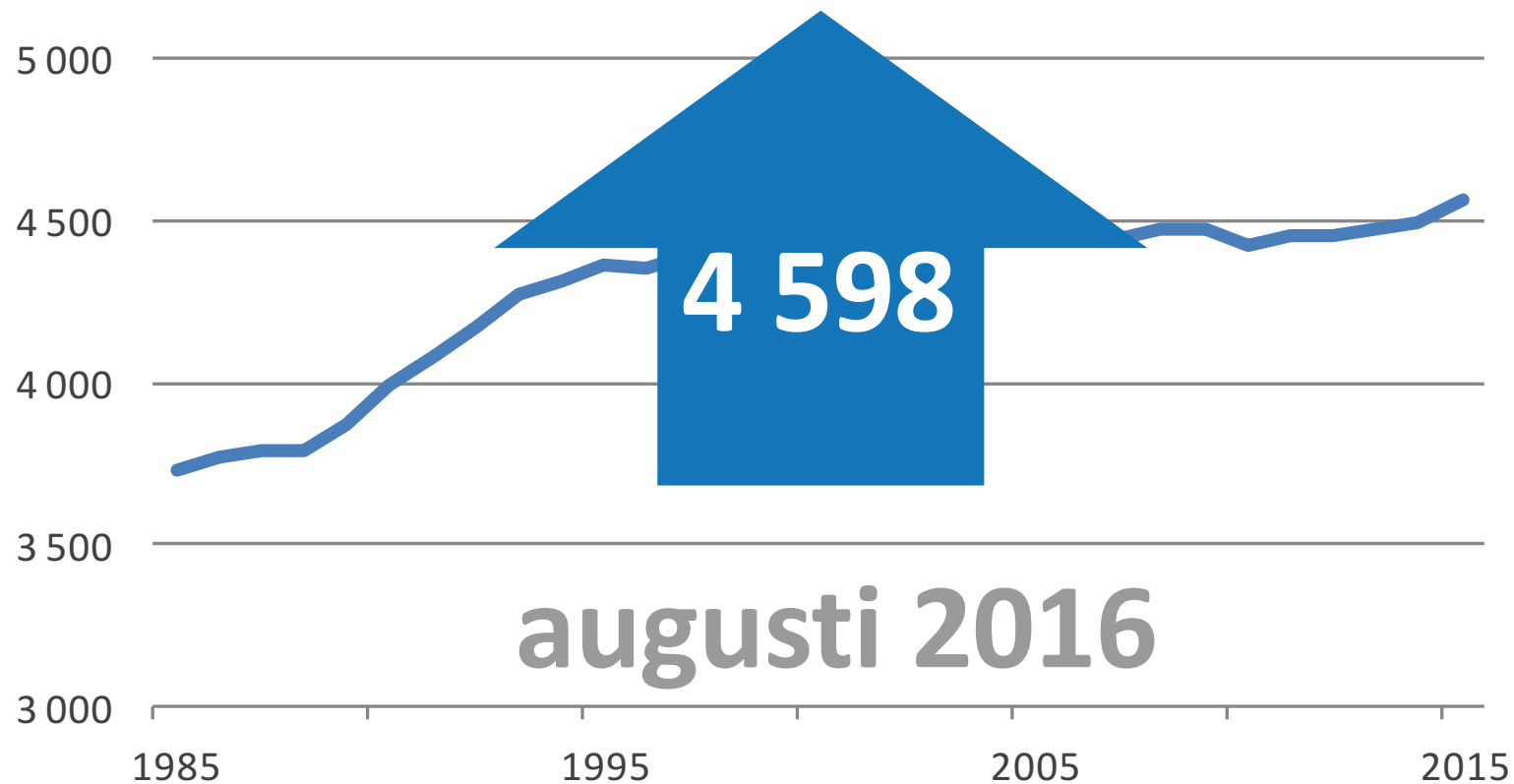


# Folkmängd 1985-2015

folkbokförda



Göteborgs  
Stad



# Bostadsbyggande 1985-2014

nybyggnation



Göteborgs  
Stad

Bostäder

150

273

100

142

50

0

85-89

90-94

95-99

00-04

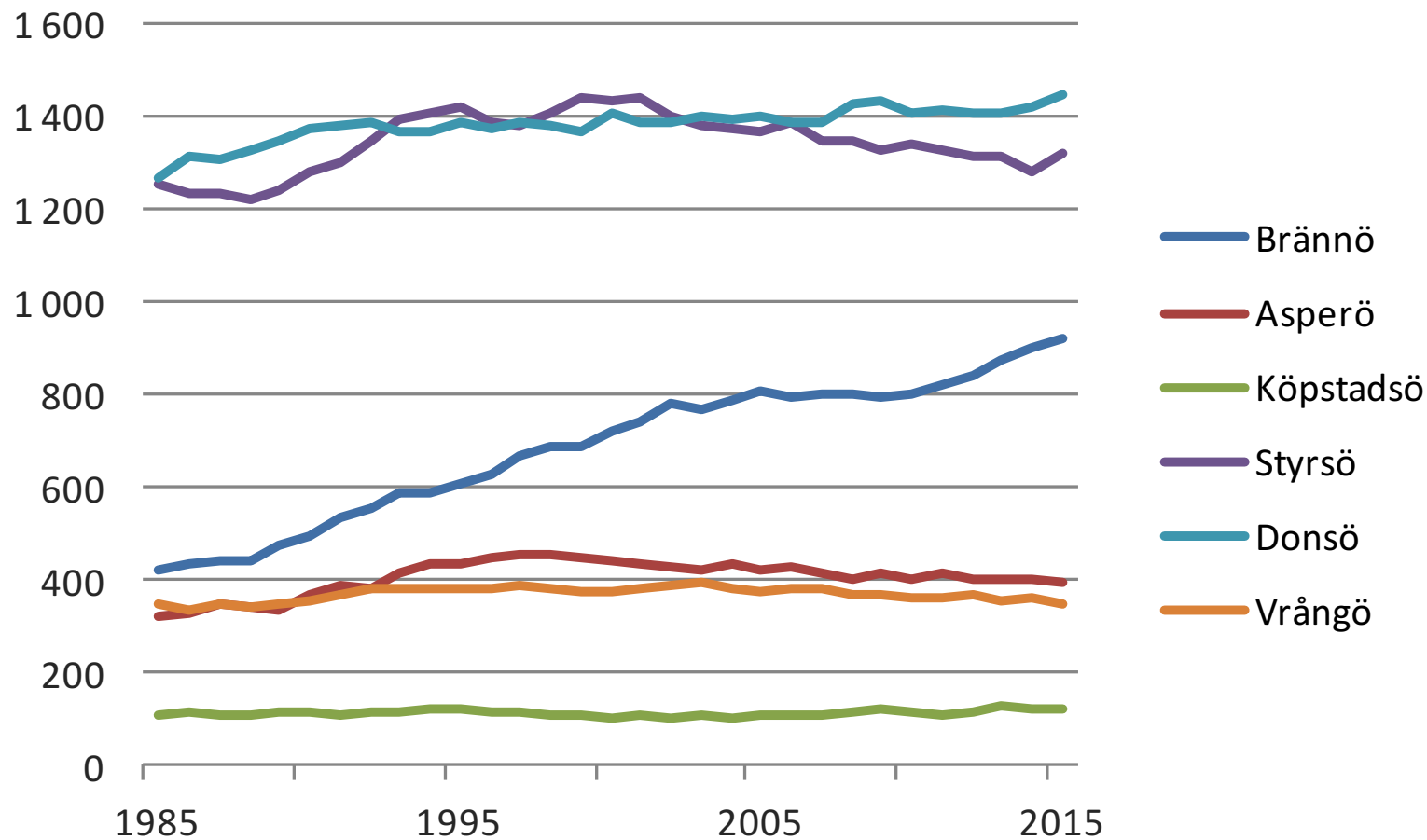
05-09

10-14

År

# Folkmängd 1985-2015, större öar

folkbokförda

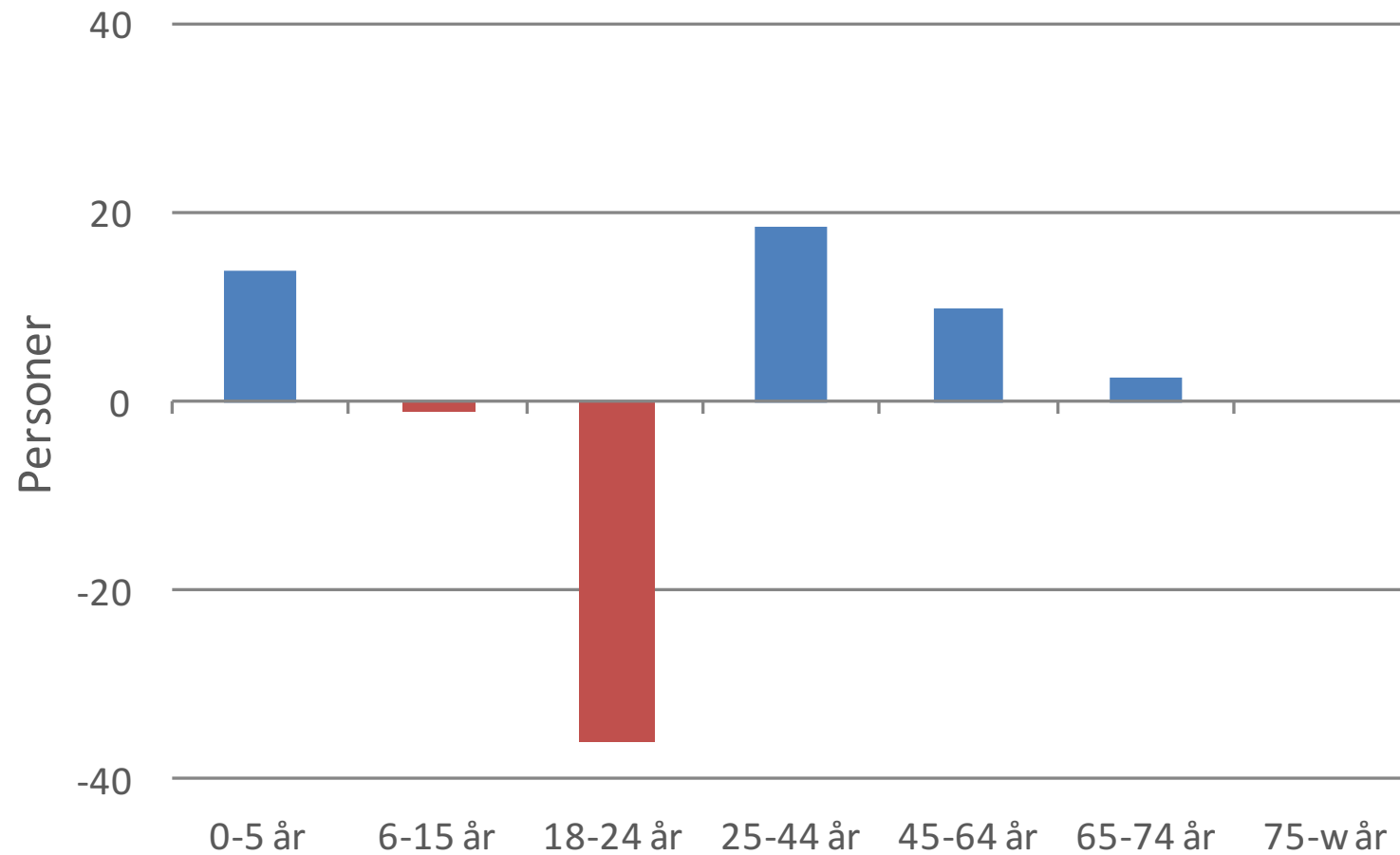


# Flyttning efter ålder

genomsnitt per år 2000-2015



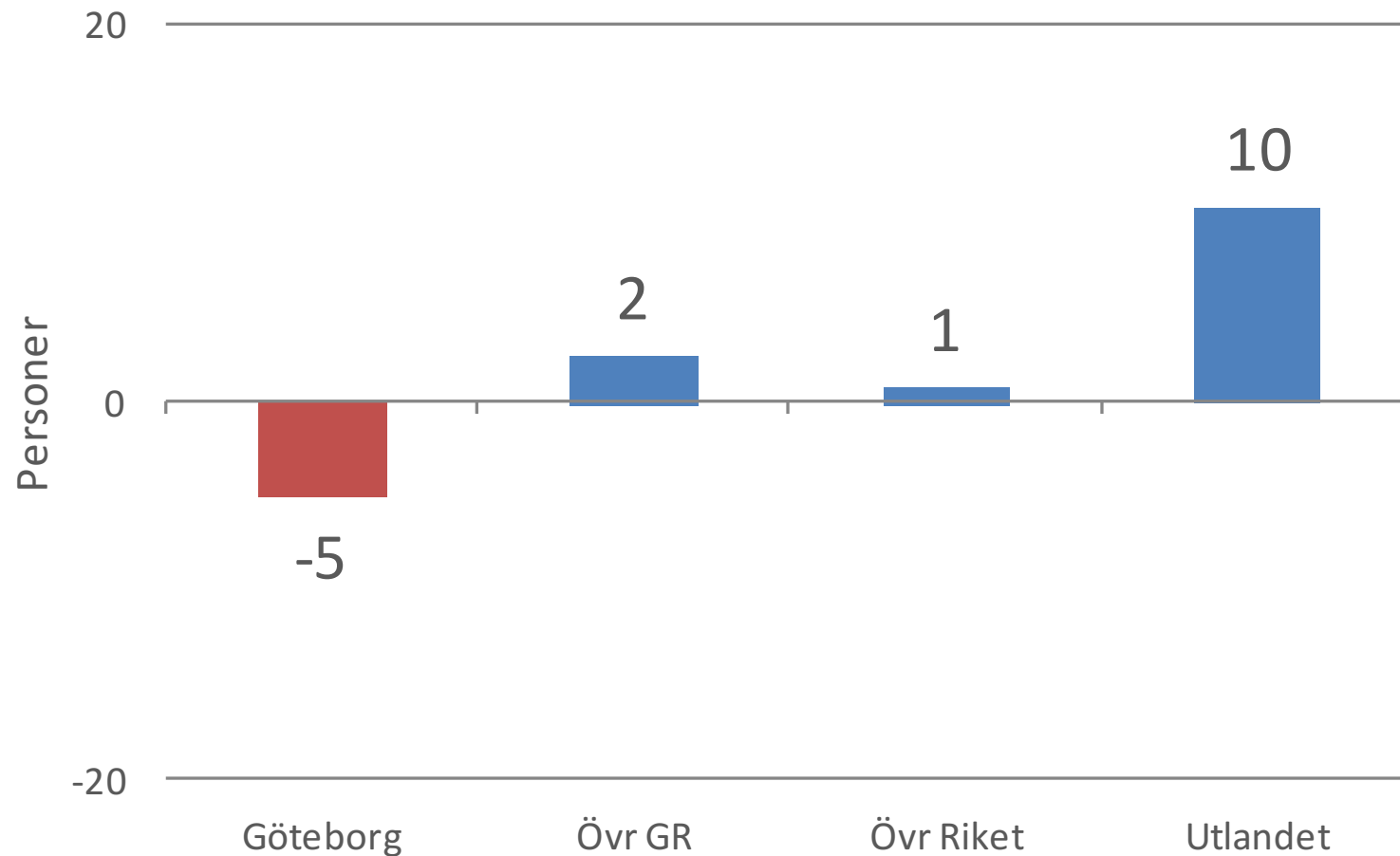
Göteborgs  
Stad



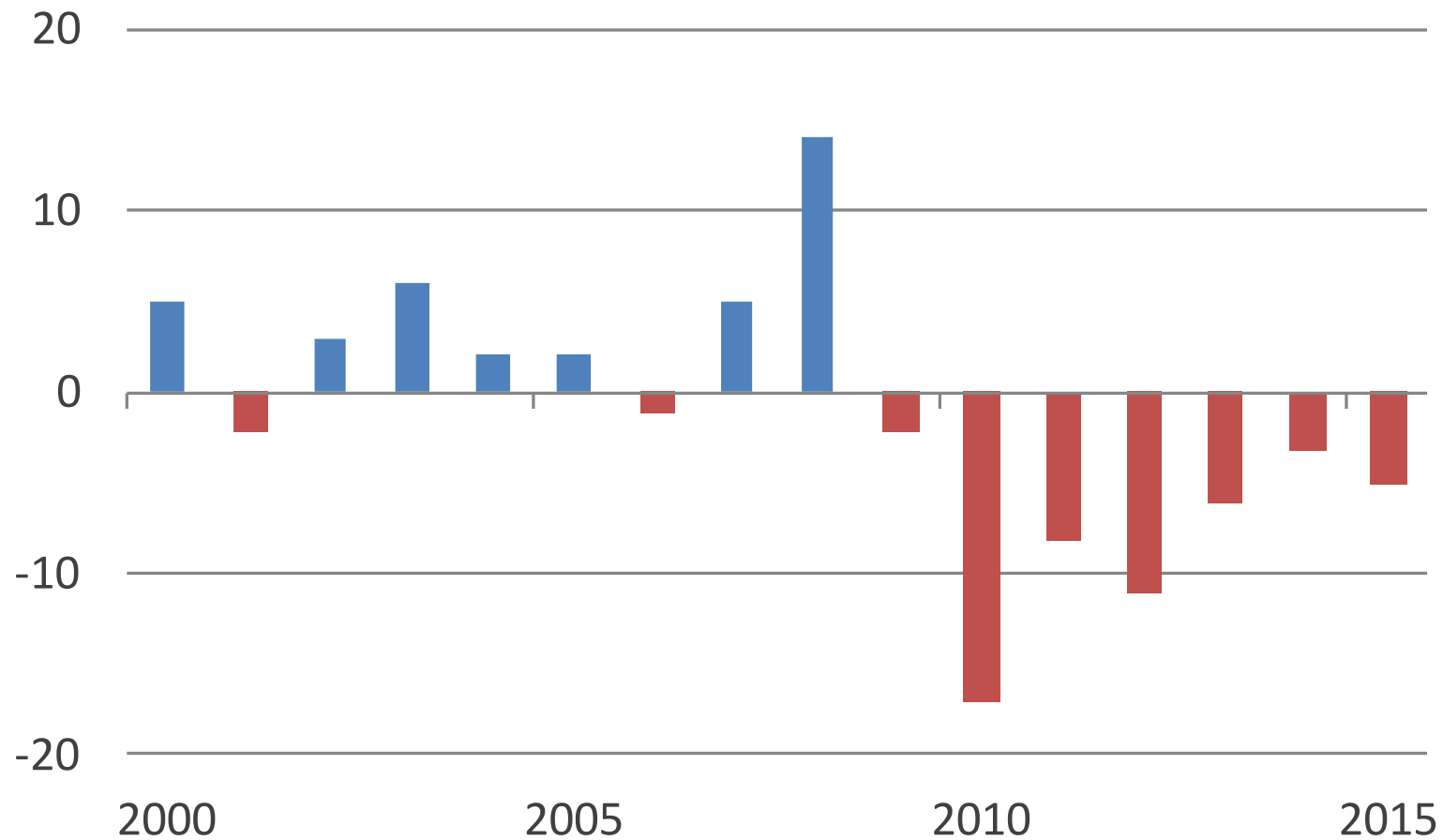


# Flyttning efter område

genomsnitt per år 2000-2015



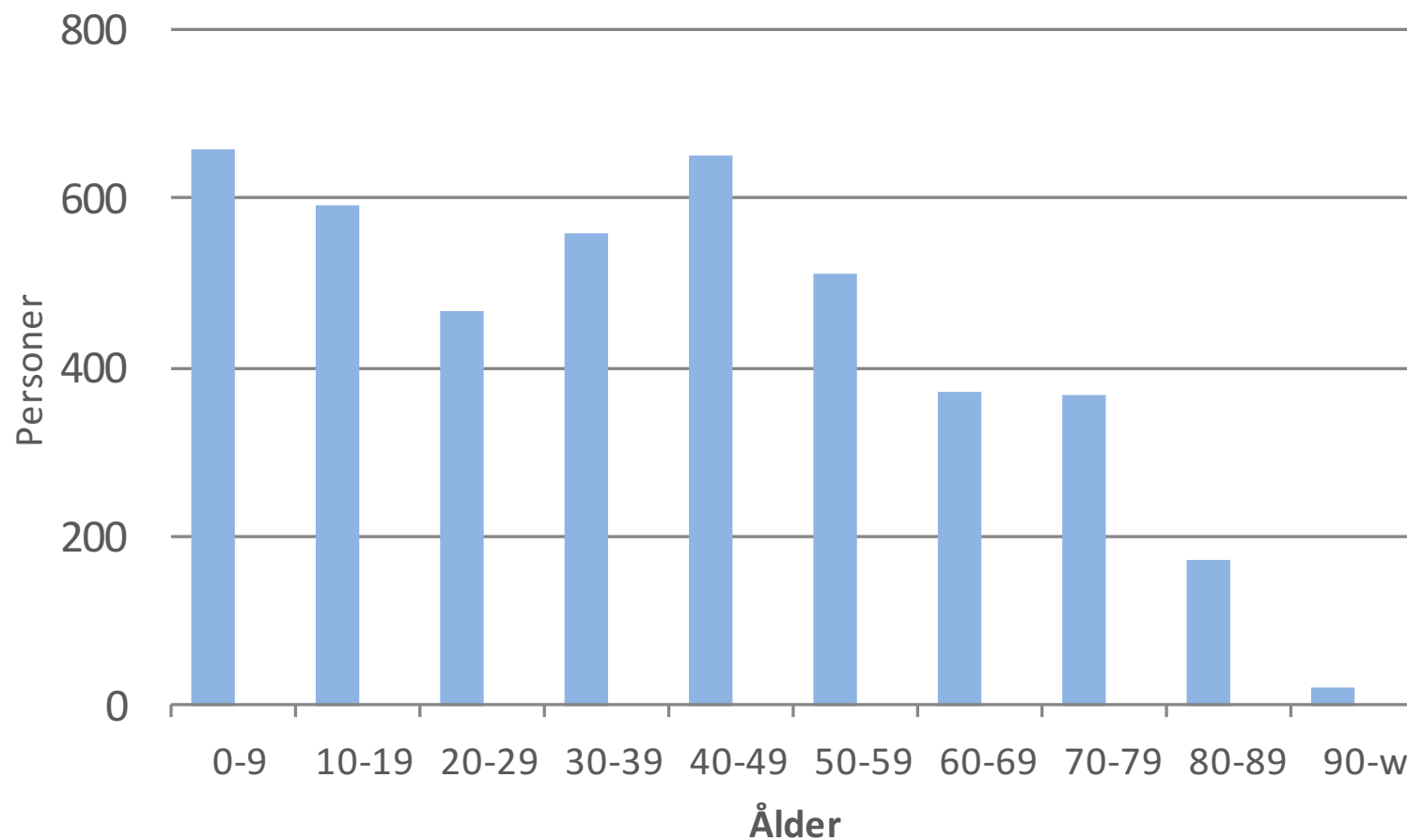
# Födda minus döda



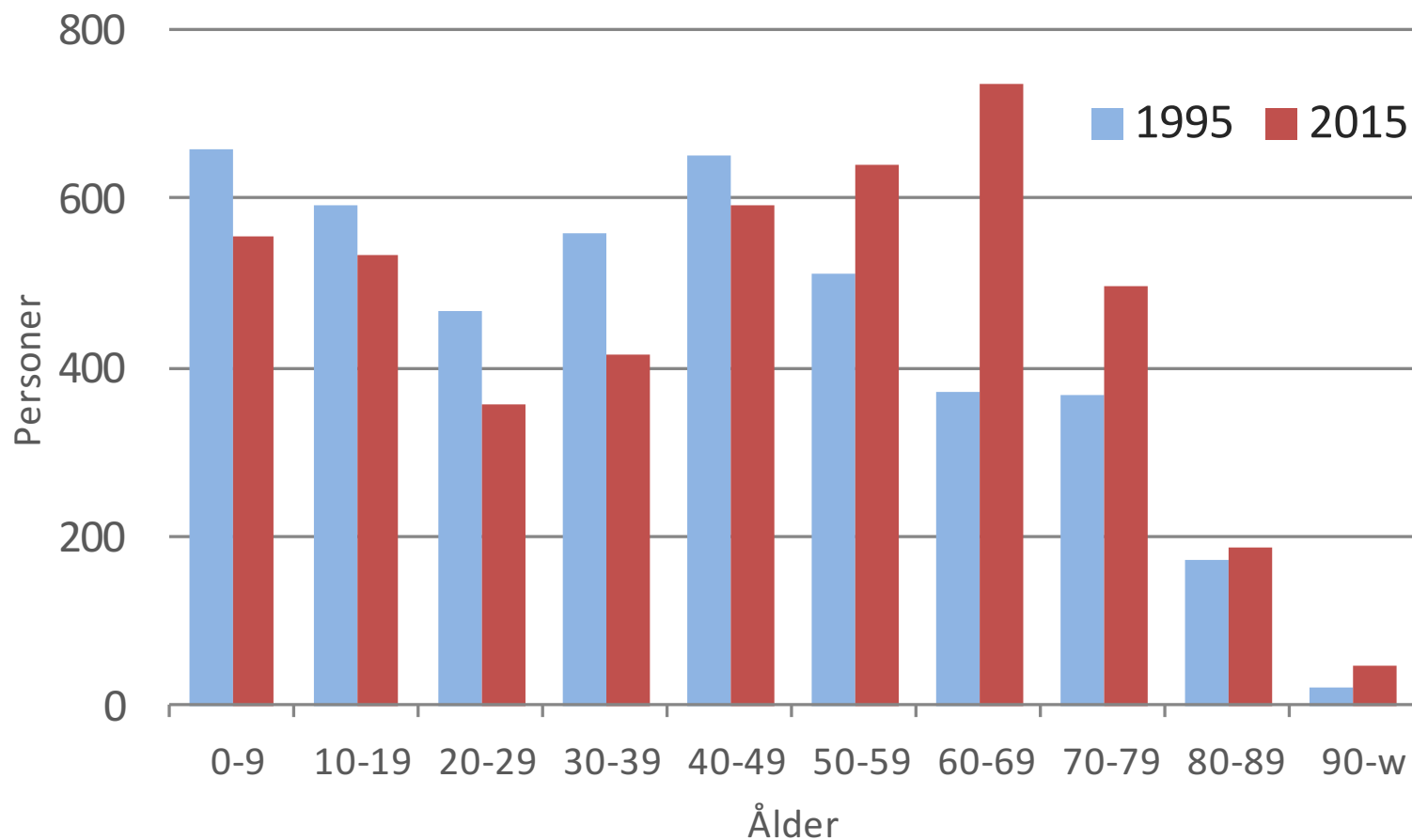
- Födda
- Döda
- Inflyttningar
- Utflyttningar

Befintliga befolkningen blir  
ett år äldre

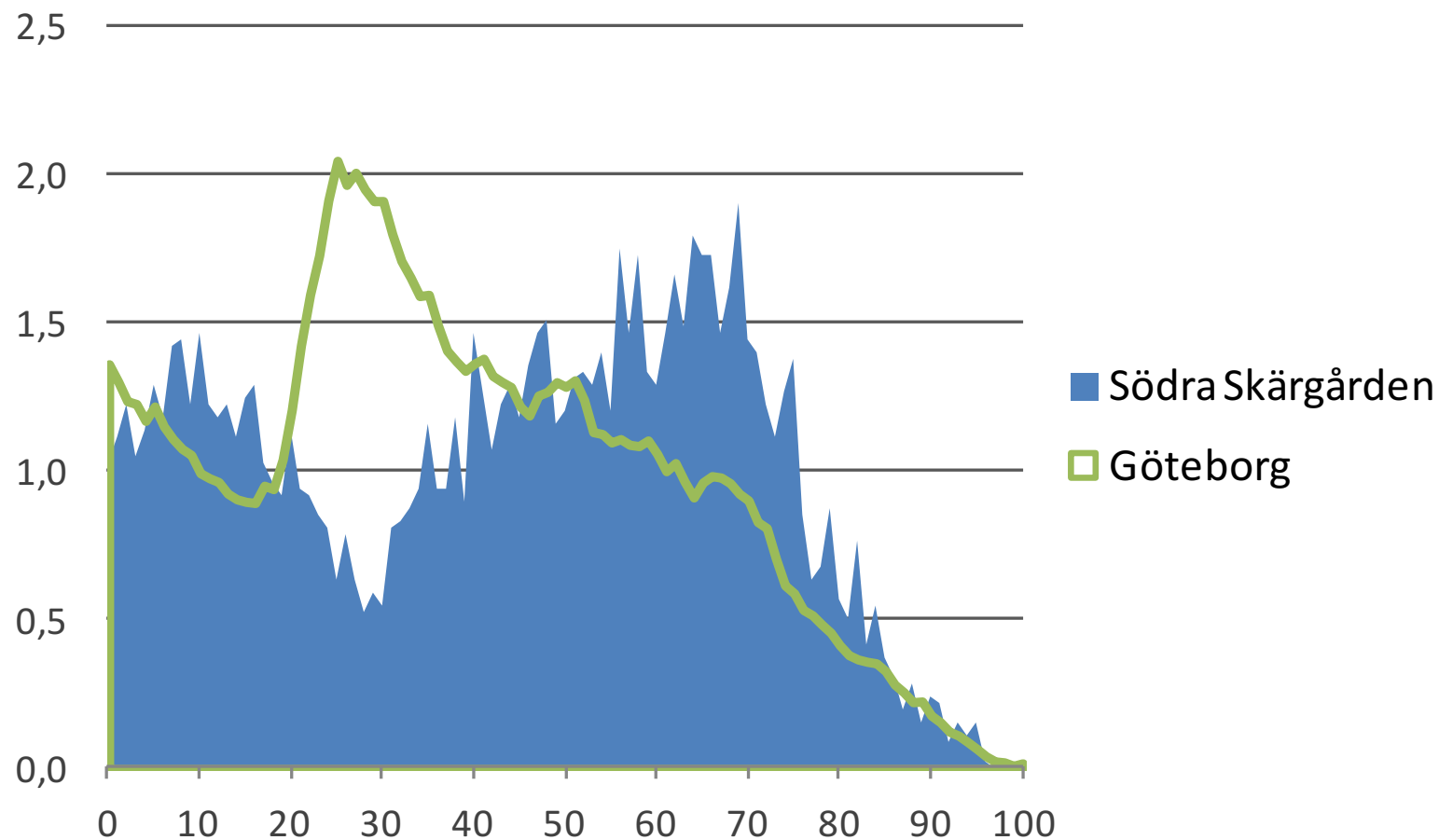
# Befolkningens åldersstruktur



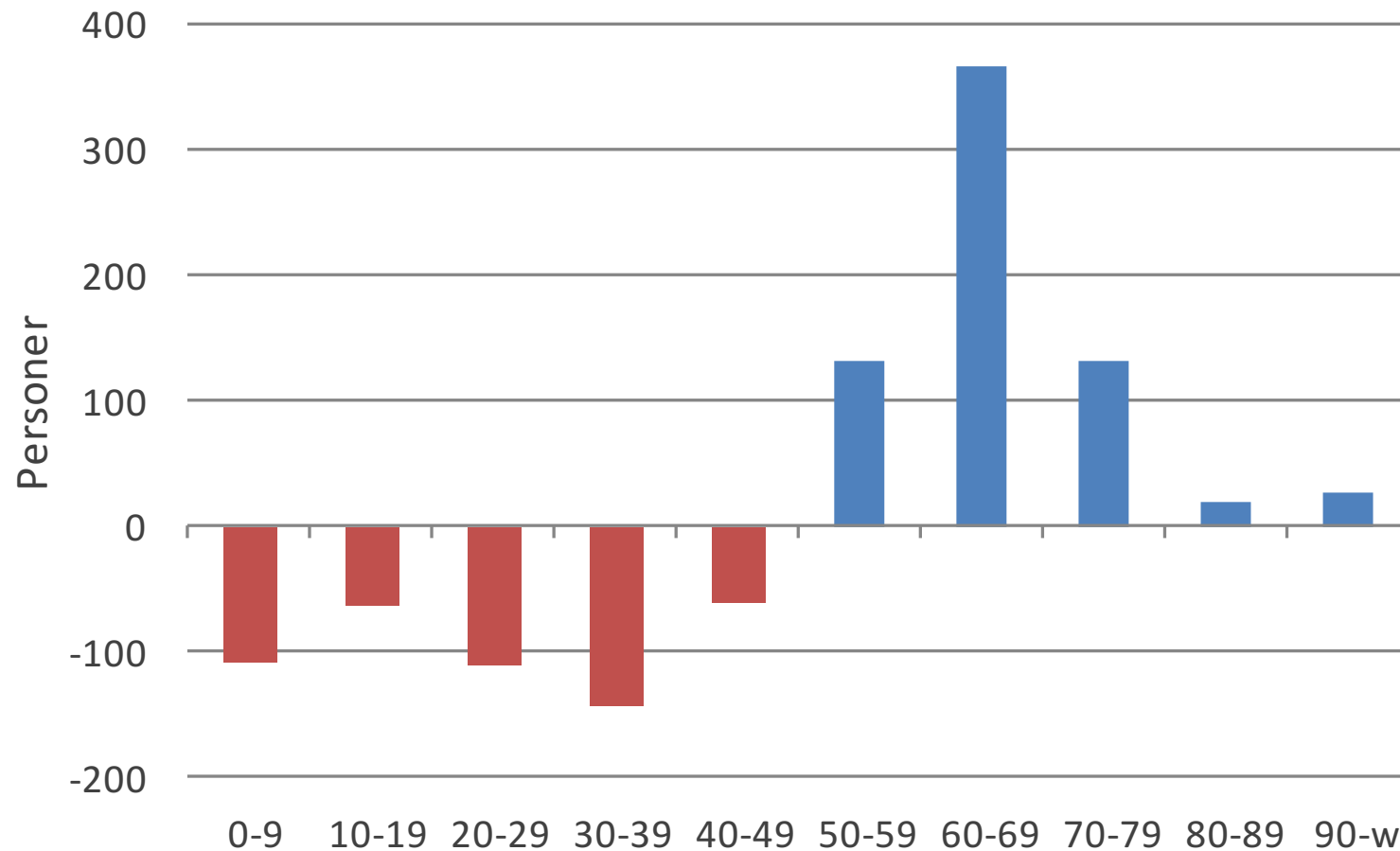
# Befolkningens åldersstruktur 1995 och 2015



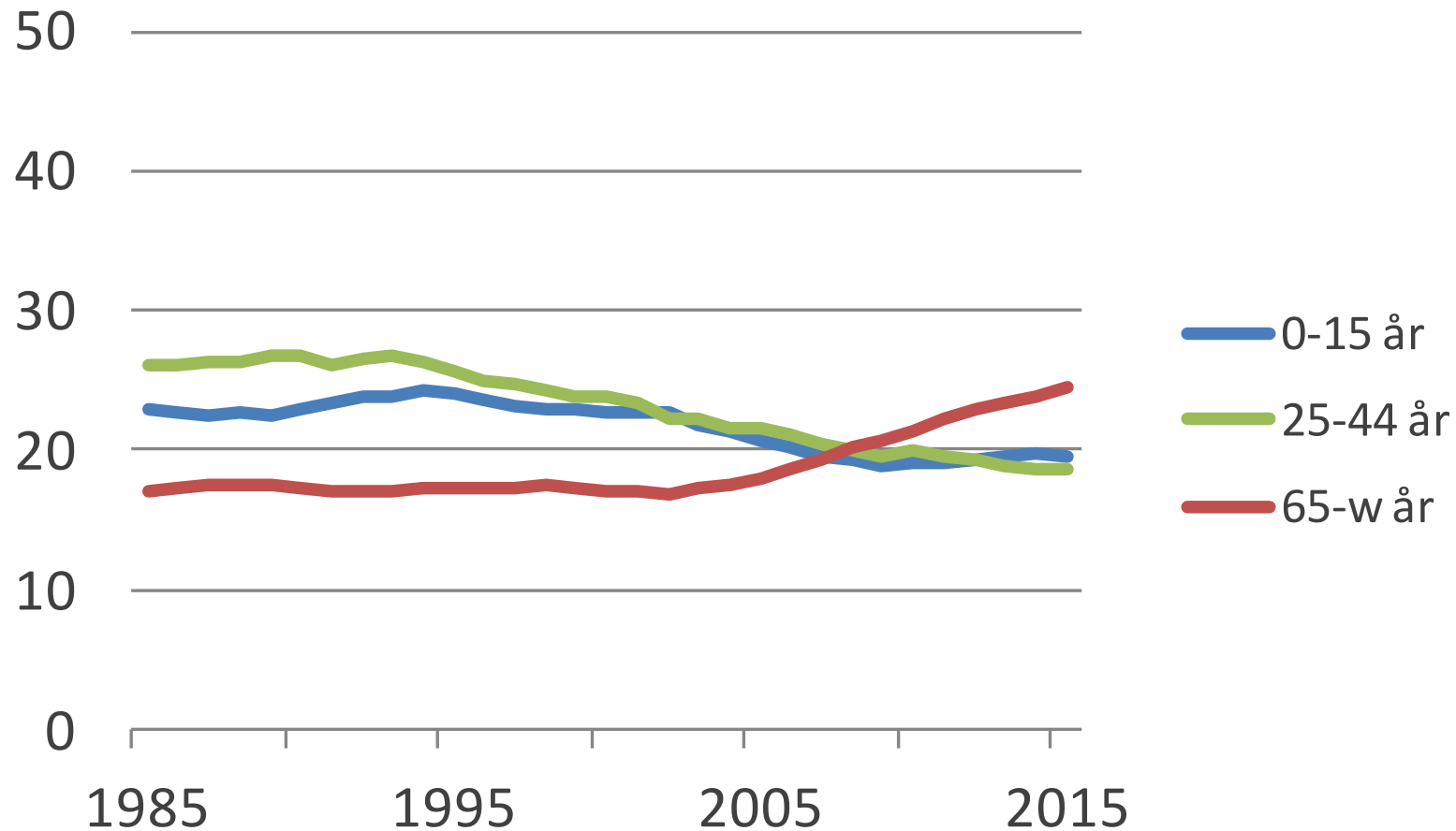
# Åldersstruktur i Södra Skärgården jämfört med Göteborg, %



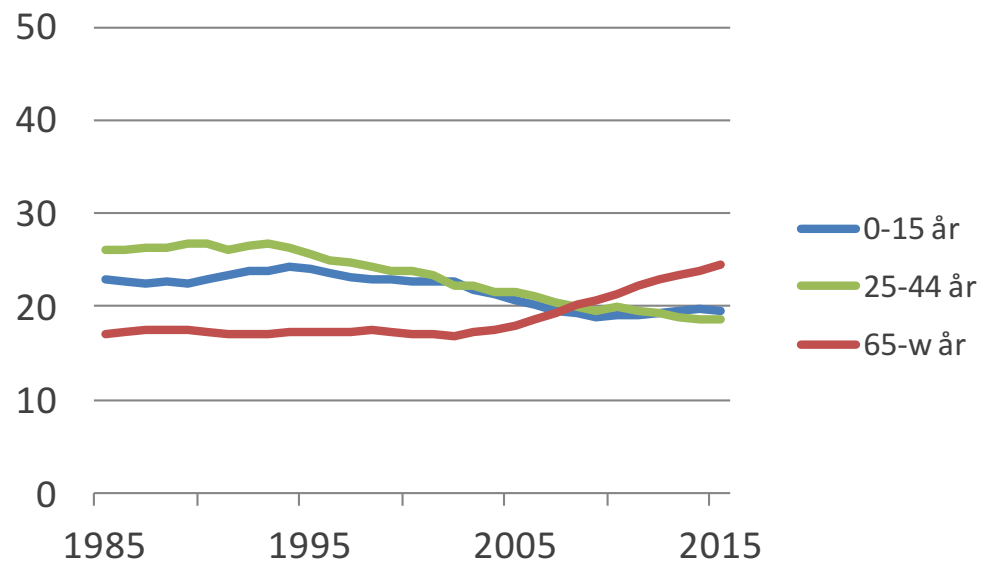
# Förändring efter ålder 1995-2015



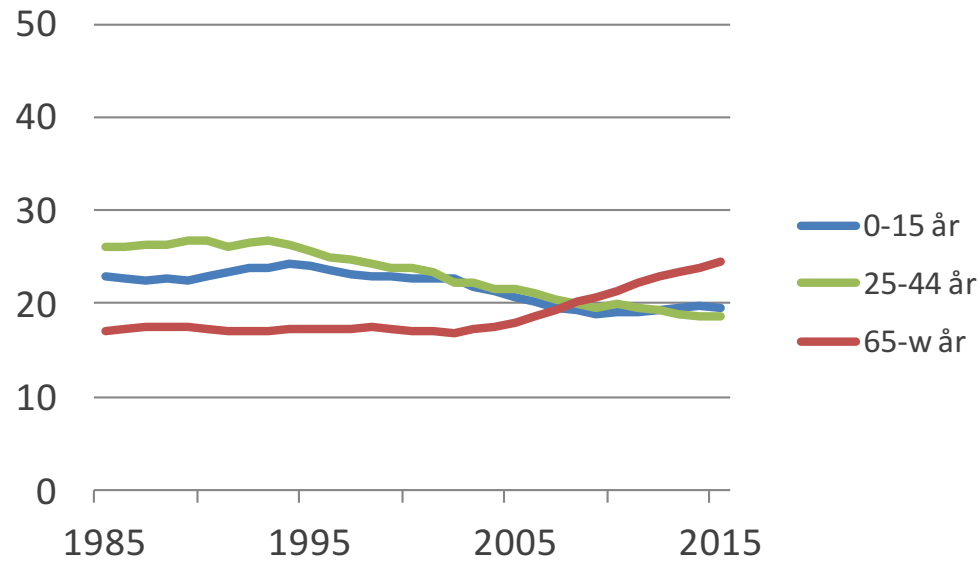
# Förändring efter ålder 1995-2015, %





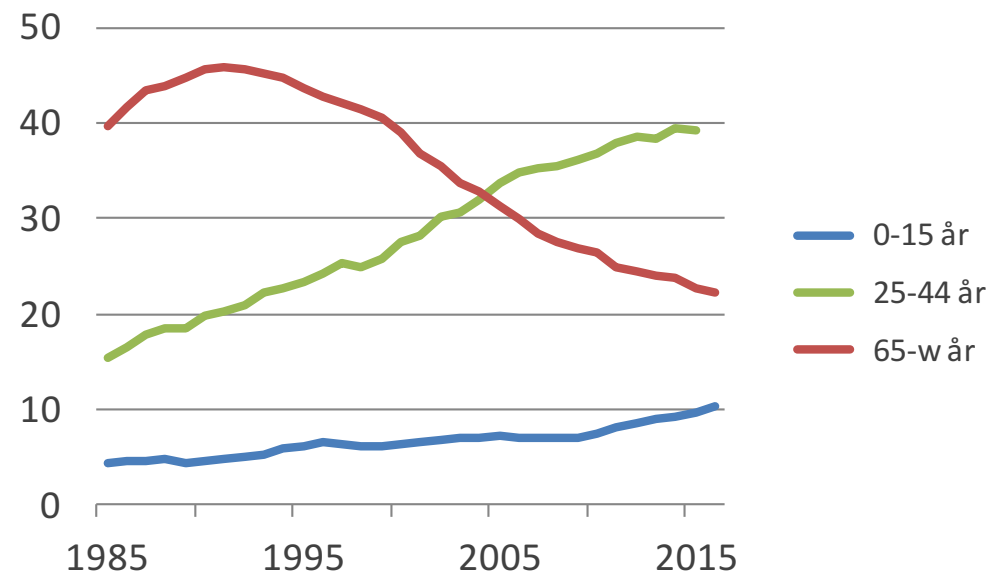


# S Skärgården



## S Skärgården

## Högsbotorp



# Framtiden

Generationsskifte – permanent  
boende eller fritidshus?

Bostadsbyggande?



Göteborgs  
Stad

## KONTAKT:

Statistik och Analys,  
Stadsledningskontoret,  
Göteborgs Stad

Lutz Ewert

031-368 0222

[lutz.ewert@goteborg.se](mailto:lutz.ewert@goteborg.se)